

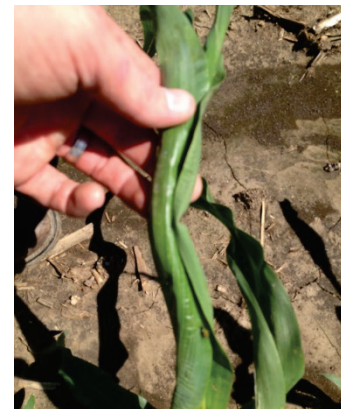
Syndrome de croissance rapide dans le maïs

Principaux points :

- La croissance rapide du maïs causée par le réchauffement des températures peut entraîner l'enroulement et la torsion des nouvelles feuilles et les empêcher de se déployer correctement.
- Les feuilles des plantes touchées se déploient et verdissent généralement après quelques jours. En général, il n'y a pas d'impact sur le rendement.

Qu'est-ce qui cause le syndrome de la croissance rapide ?

- Le syndrome de la croissance rapide survient lorsque les feuilles de maïs ne se déroulent pas convenablement. Le cornet devient enveloppé serré et torsadé.
- Généralement, ce phénomène est associé à une transition rapide de températures froides à des conditions plus chaudes. Elles provoquent une accélération marquée du taux de croissance de la plante.
- Les nouvelles feuilles qui croissent rapidement sont incapables de sortir. Elles font plier le cornet qui se torsade au fur et à mesure qu'elles essaient de forcer leur sortie.



Souvent, les feuilles piégées dans le cornet seront d'un jaune clair à leur sortie. Elles sont faciles à repérer dans le champ.

Quel est l'impact à long terme ?

- Habituellement, les feuilles des plants affectés se déroulent après quelques jours.
- Les feuilles nouvellement sorties seront souvent jaunies après avoir été enroulées dans le cornet. Cependant, elles verdissent rapidement sous les rayons du soleil.
- Les feuilles affectées peuvent être plissées près de la base. Elles le resteront tout au long de la saison de croissance.
- Il se peut que la croissance individuelle des plants soit légèrement retardée à cause du syndrome de croissance rapide. Toutefois, il est peu probable que le rendement soit réduit.

Auteur : Mark Jeschke

Vol. 12 n° 19, juin 2020

Les informations précédentes sont fournies à titre informatif seulement. Veuillez contacter votre représentant Pioneer afin d'obtenir plus d'information et des suggestions précises pour votre ferme. La performance du produit varie. Elle dépend de beaucoup de facteurs dont : le stress causé par la chaleur et l'excès d'eau, le type de sol, les pratiques culturales et le stress environnemental, de même que la maladie et la pression des parasites. Les résultats individuels peuvent varier.



- Le syndrome de croissance rapide survient le plus fréquemment aux stades de croissance V5-V6. Toutefois, il peut être observé aussi tard qu'au stade V12.
- Comme c'est le cas pour plusieurs effets du stress causé par les conditions météorologiques, il arrive souvent que certains hybrides soient plus susceptibles que d'autres au syndrome de croissance rapide.
- D'autres éléments peuvent provoquer des cornets torsadés, notamment une blessure causée par l'herbicide.
 - Les régulateurs de croissance et les acétamides sont les herbicides les plus communément associés à des cornets torsadés.
 - En de rares occasions, d'autres herbicides peuvent aussi interférer avec le déroulement de la feuille.